

民泊管理バンク

旅館業・住宅宿泊事業(民泊)

運営代行サービス

サービス紹介資料

株式会社 BizPato



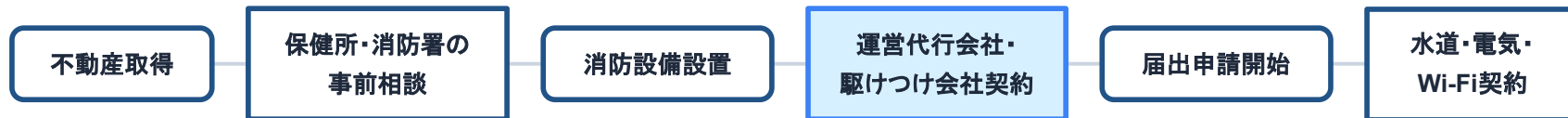
CONTENTS — 目次

1. 旅館業・住宅宿泊事業(民泊)運営の全体像
2. 民泊管理バンクが選ばれる3つの理由
3. 提供料金
4. オーナー様にご負担いただく費用(運営開始前)
5. オーナー様にご負担いただく費用(運営開始後)
6. オーナー様にご注意いただきたいこと
7. ご契約前～運営開始までのスケジュール【24時間対応プラン／運営代行プラン】
8. ご契約後～運営開始までのスケジュール【基本プラン:ライト／スタンダード】
9. お問い合わせ

1. 旅館業・住宅宿泊事業(民泊)運営の全体像

【運営開始前】

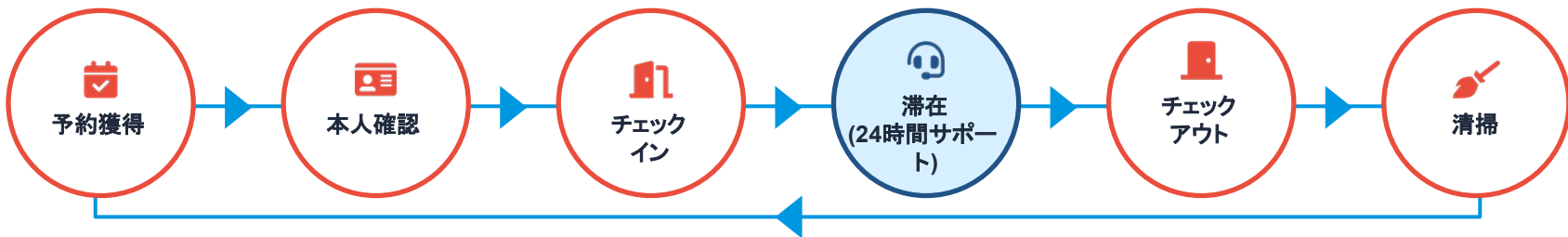
開業予定日～4カ月前



開業予定日～2カ月前



【運営開始後】



★ 2. 民泊管理バンクが選ばれる 3つの理由

1



丸投げ運営で
運営後の面倒な作業
ゼロ

2



法令を遵守した
運営体制

3



圧倒的な料金調整力で
利回りUP



1 丸投げ運営で運営後の面倒な作業ゼロ

一般的な運営代行会社では 対応範囲外の業務も全て巻き取り！

一般的な運営代行会社

オーナー様は運営開始前だけでなく、
運営開始後もやる事が盛りだくさん

運営開始前

運営開始後

やる事が多くて大変！



オーナー様



不動産取得



家具家電の設置



許可取得



初期費用の投下



消耗品・小物の設置



清掃マニュアル作成



物件写真撮影



ハウスマニュアル作成



予約サイト掲載



運営開始の準備



重要な
トラブル時の
判断確認



清掃手配



アメニティの補充



現地設備の
軽微な修繕



現地での
トラブル対応



返金対応の
判断



代行会社が対応しない
深夜帯のゲスト対応・
本人確認



9:00～22:00までの
ゲスト対応・
本人確認



料金調整

一般的な
運営代行会社

民泊管理バンク

運営開始後はほとんど関与なしで運営可能！

負担が減って助かるわ！



オーナー様

運営開始前

運営開始後



不動産取得



家具家電の設置



許可取得



初期費用の投下



消耗品・小物の設置



清掃マニュアル作成



物件写真撮影



ハウスマニュアル作成



予約サイト掲載



運営開始の準備



重要な
トラブル時の
判断確認



清掃手配



アメニティの補充



現地設備の
軽微な修繕



現地での
トラブル対応



返金対応の判断
(50,000円税抜を超える
返金はオーナー様判断)



24時間のゲスト
対応・本人確認



料金調整

民泊管理
バンク



2 法令を遵守した運営体制



住宅宿泊管理業者資格を
保有した法令遵守の
運営代行



滞在期間中のみ有効な
鍵番号の発行
(予約ごとに番号を変更)



法律や自治体ごとの
条例・ルール改正への
早期対応



24時間体制の
バイリンガル日本人スタッフ
によるゲスト対応



産業廃棄物
処理業者による
ごみの分別処理



24時間体制の
ビデオ通話による
本人確認



360件以上の施設を
管理してきた経験による
法令遵守の常時チェック



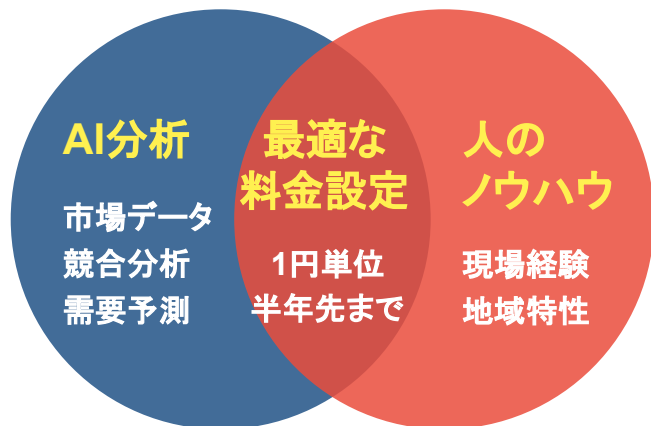


3 圧倒的な料金調整力で利回り UP

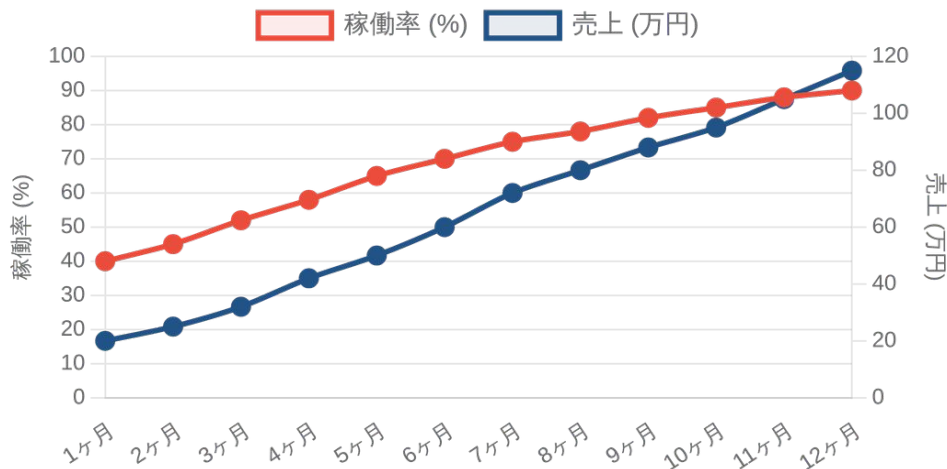
AIの高速分析と、人の現場ノウハウによるハイブリット型の
料金調整で年間収支を最大化!

市場の動向や周辺の競合状況を分析し、半年先までの1円単位の値付けによって、
高収益体質の施設を創ります。

ハイブリット型の 料金調整の仕組み



料金調整による稼働率・売上の向上イメージ



【料金調整イメージ(5月)】

Sun	Mon	Tue	Wed	Thu	Fri	Sat
26 19501	27 15923	28 19280	29 19476	30 19635	1 22291	2 23942
3 24218	4 20257	5 16719	6 16383	7 16677	8 19121	9 22568

※1円単位の調整により、稼働率と売上を同時に向上させます。

¥ 3. 提供料金

民泊管理バンクが提供する各プランの料金です。

[1/3]

		基本プラン	24時間対応プラン	運営代行プラン
初期費用 ※1棟複数室の場合、 4室目から5万円/室 が初期費用として 発生	(新規開業)	ライト: 50,000円	400,000円	400,000円
	(乗り換え)	スタンダード: 80,000円	200,000円	200,000円
月額固定型 ※旅館業・住宅宿泊事業 で受託可		19,800円	100,000円	140,000円
成果報酬型 ※旅館業のみ受託可 ※その他受託条件あり		—	(売上一OTA手数料) ×15%	(売上一OTA手数料) ×20%

※料金は全て税抜です。

○○○○○ 黄色マーカーの内容は、初期費用に含まれます。

[2/3]

サービス内容	基本プラン	24時間対応プラン	運営代行プラン
住宅宿泊管理業者への委託 ※住宅宿泊事業で運営かつ月額固定型の場合	○	○	○
チェックインフォーム利用 (SmartInn)	○	○	○
自動送信メール作成 (予約時・チェックインの3日前など)	△	○	○
定期報告データ作成 ※住宅宿泊事業で運営かつ月額固定型の場合 ※定期報告データダウンロードと提出はオーナー様	○	○	○
サイトコントローラー導入 (予約・料金・空き状況の一元管理システム Beds24)	△ ※スタンダードプランのみ	○	○
RemoteLOCK連携	△	○	○
予約サイト掲載	—	○	○
物件写真撮影 (外観・内観・設備)	—	○	○
ハウスマニュアル作成	—	○	○
消耗品・小物設置	—	○ (実費請求)	○ (実費請求)
清掃対応 (弊社指定清掃会社による清掃)	—	○ (実費請求)	○ (実費請求)

チェックインフォーム とBeds24の連携 および、自動送信メールの設定 のみ。
予約サイトとの連携はオーナー様にてご対応 いただきます。

※料金は全て税抜です。

サービス内容	基本プラン	24時間対応プラン	運営代行プラン
消耗品の補充	—	○ (実費請求)	○ (実費請求)
24時間問い合わせ対応 (メール・電話)	—	○	○
本人確認オプション (24時間のビデオ通話による本人確認)	6,000円/室4名 (5名以上は1,000円/人追加)		
駆けつけ手配 ※駆けつけ会社との契約はオーナー様が実施	—	○	○
割引・返金・修繕対応 ※水道・電気・ガスのトラブル一次対応は5万円(税別)以下/回の範囲で弊社が判断・実施	—	○	○
宿泊料金調整	—	—	○

※料金は全て税抜です。

4. オーナー様にご負担いただく費用(運営開始前)

提供料金以外にオーナー様にご負担いただく実費の内容です。

オーナー様にてお支払い

品目	料金	基本プラン	24時間対応プラン	運営代行プラン
Wi-Fi設置費用	契約先により異なる	○	○	○
電子錠(RemoteLOCK500i)	本体: 66,000 円～ 工賃: 33,000 円～	△ ※スタンダード プランのみ	○	○
スペアキーボックス	本体: 2,300 円	—	○	○
防犯カメラ(Tapo)	本体: 9,800 円 (TapoCare) 工賃: 27,500 円～	—	○	○

※料金は全て税込みです。※料金は2026年5月1日時点の参考価格です。

弊社が立て替え・オーナー様にご請求

品目	料金	基本プラン	24時間対応プラン	運営代行プラン
消耗品類の初回セットアップ	都度見積もり: 80,000円 ~	—	○	○
チェックインに使用するタブレット端末とスタンド ※弊社が購入・設定後オーナー様にお渡し ※既に設置済みの場合は不要	本体: 44,000円	△ ※本人確認オプション 契約時のみ	○	○

※料金は全て税込みです。※料金は2026年5月1日時点の参考価格です。

5. オーナー様にご負担いただく費用(運営開始後)

運営開始後、継続的に発生する費用は以下になります。
また、家具家電の故障や修理が発生した際には別途ご対応をお願いいたします。

オーナー様にてお支払い

品目	料金	基本プラン	24時間対応プラン	運営代行プラン
水道光熱費	使用量により異なる	○	○	○
Wi-Fi	契約先により異なる	○	○	○
電子錠 (RemoteLOCK500i)	月額: 2,200円 (ビジネススタンダードプラン)	△ ※スタンダード プランのみ	○	○
防犯カメラ(Tapo)	月額: 400円 ~ (TapoCare)	—	○	○
火災保険	月額: 14,000円 ~ ※保険によるため要見積	○	○	○
サイトコントローラー (Beds24)	月額: 4,580円 ~ ※物件規模による要見積	△ ※スタンダード プランのみ	○	○

※料金は全て税込みです。※料金は2026年5月1日時点の参考価格です。

弊社が立て替え・オーナー様にご請求

品目	料金	基本プラン	24時間対応プラン	運営代行プラン
本人確認オプション	月額: 6,600 円/室4名 (5名以上は1,100円/人追加)	△ ※スタンダード プランのみ	○ ※旅館業のみ	○ ※旅館業のみ
決済システム(Stripe)	月額: 220 円 入金時:入金額×0.275%+275円	—	○	○
清掃費用 (弊社指定清掃会社)	間取り図のご提供により都度見積もり ※ご契約後に料金確定	—	○	○
駆けつけ対応費用	駆けつけ対応会社への費用	—	○	○
料金調整システム (Pricelabs)	月額: 5,500 円	—	—	○

※料金は全て税込みです。※料金は2026年5月1日時点の参考価格です。

⚠ 6. オーナー様にご注意いただきたいこと

📁 ご契約時(受託条件)

🕒 24時間対応プラン(成果報酬型) と 🏠 運営代行プラン(成果報酬型) には受託条件がございます。

受託条件

物件タイプ

月間売上予測

🏠 戸建

800,000円 以上

🏢 集合住宅・アパートメントホテル (1棟3室以上)

350,000円 /室以上

※月間売上予測は弊社独自のシミュレーションです(シミュレーション結果は開示できかねます)。



🕒 24時間対応プラン についての注意点

24時間対応プランでは、**料金調整はオーナー様にて行っていただきます。**

弊社より料金調整のアドバイスは行いません。

オーナー様ご自身でPriceLabsなどのツールを活用し、適切な料金設定をお願いいたします。

実際の稼働後、**弊社既定の売上を下回る場合は24時間対応プラン(月額固定型)または運営代行プラン(成果報酬型)に変更していただく場合がございます。**

※詳しくはご委託前に締結する契約書をご確認ください。

⚠ オーナー様にご注意いただきたいこと(運営開始前)

重要

収支シミュレーションは魅力的なお部屋作りが前提です。

内装によっては、収支シミュレーションから下振れする可能性もございます。

⚠【ポイント】

内装はインテリアデザイナーさんに依頼することをお勧めします。

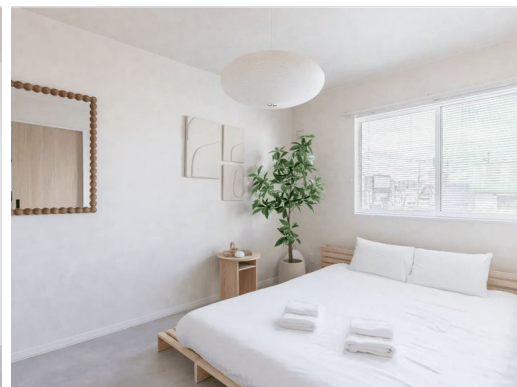
弊社の自社物件でも依頼している
インテリアデザイン会社

GEMINI
interior design

<https://www.gemini-interior.com/>

右の施工例は全て
GEMINI interior design 様
作成いただいたお部屋です。

魅力的なお部屋作りの例【GEMINI interior design 様 施工】



▶ 運営開始後

① 運営方針

旅館業・住宅宿泊事業(民泊)運営のプロとして、業界トップクラス、ホテルと同レベルのゲスト対応品質を目指して物件を運営しております。

弊社のノウハウや指針に基づいて対応を行うため、個別のカスタマイズや対応はお受けしていません。

詳細の運用方針は[こちら](#)をご参照ください。

② オーナー様との連絡手段

メールのみとなります。

火災等の緊急時には昼夜(深夜を含む)を問わず電話連絡させていただきますので、ご対応をお願いいたします。

③ 追加支払い

AirbnbやBooking.comにおいてゲストへの追加請求が発生した場合、支払いURLの作成と1回の催促は行いますが、回収の保証はいたしかねます。

④ 物損

物損が発生した場合、オーナー様が加入する火災保険での対応となります。証拠となる画像をお送りしますので、必要に応じて保険適用の申請をお願いいたします。

水道・ガス・電気の故障時は5万円(税抜)以下/回の範囲で一時対応を行います。

詳細は[こちら](#)をご参照ください。

⑤ 公開停止

ゲストから低評価レビューが付けられた場合、予約サイトから公開停止処分を受ける場合があります。

可能な限り再公開に向けた対応を行います
が、公開停止による一切の損害責任は負いかねます。

⑥ 追加備品の設置

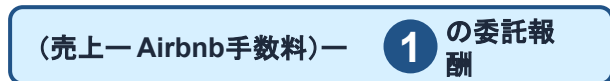
運営を行う中で、通常の消耗品類は弊社にて代理購入し設置します。費用は後日、請求いたします。

(費用は補充備品一覧をもとに計算します。)一方で、ゲスト満足度向上のために新たな備品の手配をお願いする場合がございますのでご承知おきください。

入金フロー

掲載する予約サイトはAirbnbとBooking.comとなります。
それぞれ入金フローが異なります。

 **airbnb** (ゲストのチェックアウト後)



オーナー様の銀行口座に入金

 **Booking.com**

Booking.com →  民泊管理バンク → 清掃費用+経費+委託報酬を差し引く



前月分を当月末に振込



前月分のマイナス分を翌月末に口座引き落とし

※経費: 清掃費やアメニティなどの消耗品の代理購入費になります。

月次スケジュール

毎月15日

- ・売上実績報告書の発行
- ・支払い明細書または請求書の発行

毎月20日まで

- ・オーナー様にて内容精査

当月末

- ①入金がある場合は入金

翌月末

- ②マイナスの場合は口座引き落とし

☞ 解約時

☑ 解約日の決定

お申し出をいただいた日から**3カ月後の日**が属する月の月末日が解約日となります。

☑ 解約時の委託報酬の計算 (成果報酬型の場合)

解約日以降、既に獲得している予約分の売上も委託報酬の対象となります。

具体的には、「解約日時点で、解約日の翌日から3カ月間に入っている予約による総売上」に基づいた成果報酬額を別途請求させていただきます。

☑ 予約サイトに掲載するリスティング(ページ)の取り扱い

前提として、予約サイトに掲載するリスティングのアカウント(名義)は、管理上、弊社となります。予約サイトによってはリスティングの再作成が必要 になる場合があります。

Airbnb

弊社からオーナー様への名義変更ができないため、リスティングを引き継ぐことができません。

解約日以降、既存予約者の宿泊が完了するまでは、オーナー様(または他の代行会社様)に補助オーナーとして登録いただき、全ての運営をご実施ください(弊社では対応できかねます)。

既存予約者の宿泊が完了し次第、リスティングは削除されますので、新規でご作成ください。

Booking.com

名義変更が可能のため、既存予約ごと掲載ページを引継ぎ させていただきます。

≡ サイトコントローラー (Beds24) の取り扱い

前提として、サイトコントローラーはオーナー様に契約いただくため、名義もオーナー様となります。解約後も使用いただけますが、予約サイトの再連携はオーナー様にて実施いただきます。

Airbnb

オーナー様にて、新しい掲載ページにて再設定 をお願いいたします。

Booking.com

設定を含めて、そのまま引継ぎ させていただきます。



↓ 物件写真の画像データ・ハウスマニュアルなど制作物の取り扱い

以下の内、弊社が制作したものは解約時にダウンロードしていただけます。

ダウンロード期限がありますので、期限内にダウンロードの上、個別に保管 をお願いいたします。

物件写真の画像データ
(予約サイトに掲載
していたもの)

ハウスマニュアル

宿泊者の身分証明書等の
画像データ
(最大過去 3年分)

宿泊者名簿
(最大過去 3年分)

7. ご契約前～運営開始までのスケジュール

24時間対応プラン
運営代行プラン

下記スケジュールは最短で進んだ場合の目安です。
保健所の混み具合や行政手続きの状況によって前後する場合があります。

0営業日 / 0暦日

営業日と暦日は
目安です。

(暦日換算: 営業日×1.4にて計算)

📍 **ご契約締結後、最短 42営業日(約 59日)での公開を目指します**

0営業日 / 0暦日

2営業日 / 4暦日

3営業日 / 5暦日

5営業日 / 7暦日

10営業日 / 14暦日

11営業日 / 15暦日

🏠 オーナー様にてご対応



契約申し込み



契約書データ
受領・返信



契約締結
(電子署名手続き)



請求書受領



ヒアリングシート提出
掲載写真提出



初期費用振り込み

🏢 弊社にて対応



契約締結



ヒアリングシート送付



初回請求書発行



タブレット設置日を
オーナーへ連絡



入金確認
タブレット購入・設定



清掃会社
現地事前確認
日程調整

0営業日 / 0暦日

営業日と暦日は
目安です。

(暦日換算: 営業日×1.4にて計算)

14営業日 / 20暦日

15営業日 / 21暦日

17営業日 / 24暦日

21営業日 / 29暦日

22営業日 / 31暦日

23営業日 / 32暦日

🏠 オーナー様にてご対応



- ・Wi-Fi開通
 - ・スペアキーボックス
 - RemoteLOCK設置
 - ・防犯カメラ設置
 - ・家具家電設置
- (清掃会社事前確認前まで)



三社間打合せ
(オーナー・弊社・清掃会社)
見積内容の確認・了承



保健所立ち合い

🏢 弊社にて対応



ヒアリングシート完
成



清掃会社:
現地事前確認・
初期設置・
清掃見積作成



三社間打合せ
実施



タブレット設置・現地訪問
清掃会社: 消耗品の初回セッ
トアップ・ハウスマニュアル用
写真撮影



物件撮影前
最終チェック



保健所立ち合い
デモ対応・
カメラマン手配

0営業日 / 0暦日

営業日と暦日は
目安です。

(暦日換算: 営業日×1.4にて計算)

24営業日 / 34暦日

28営業日 / 39暦日

38営業日 / 53暦日

40営業日 / 56暦日

42営業日 / 59暦日

🏠 オーナー様にてご対応

届出番号
受領・提出納品内容の
最終確認

運営開始

🏢 弊社にて対応



物件撮影実施

撮影データ
納品一次納品
(予約サイト確認)

最終納品



公開

📋 オーナー様準備 Todoリスト (運営開始前までにご準備ください)

以下の項目は、弊社のサービス開始に先立ち、オーナー様ご自身でご準備いただく必要があります。各項目の目安タイミングをご確認の上、早めにご着手ください。

[1/2]

No.	準備項目	弊社デッドライン(目安)	注意事項	オーナー様 設置・完了予定日
1	物件取得	契約申し込み前	運営開始の大前提。リフォーム等も含め完了した状態でご契約ください。	—
2	間取り図の提供	契約締結前のご相談時	清掃費用と消耗品類の初回セットアップの概算見積もりに必要となります。	—
3	消防設備の設置	保健所立ち合い前 (32暦日目安)	旅館業・民泊許可取得の必須要件です。専門業者にご依頼ください。	—
4	家具家電の設置	清掃会社現地確認前までに (契約締結～20暦日目安)	清掃会社の現地事前確認(21暦日)までに完了してください。搬入日を弊社へご共有ください。	年 月 日
5	RemoteLOCK 取付可否判断 弊社 指定製品	契約締結前に確認必須	ドア形状・構造によっては取付NGの場合があります。NGの場合は代替品をご案内いたします。	年 月 日
6	電子錠(RemoteLOCK)の 設置 弊社 指定製品	Wi-Fi開通と同タイミング (契約締結～20暦日目安)	取付工務店の手配が必要です。取付予定日を弊社へご共有ください。	年 月 日

No.	準備項目	弊社デッドライン(目安)	注意事項	オーナー様 設置・完了予定日
7	スเปアキー・キーボックスの 設置 弊社 指定製品	Wi-Fi開通と同タイミング (契約締結～20暦日目安)	緊急時の鍵管理に必要です。設置予定日を弊社へご共有ください。	年 月 日
8	防犯カメラ(Tapo)の 設置 弊社 指定製品	Wi-Fi開通後 (契約締結～20暦日目安)	Wi-Fi開通後に設置してください。取付予定日を弊社へご共有ください。	年 月 日
9	Wi-Fiの設置 (光回線)	契約締結～20暦日までに開通	光回線の開通工事が必要です。早めに工事手配をしてください。開通予定日を弊社へご共有ください。	年 月 日
10	火災保険の契約	運営開始前までに	月額14,000円～。保険代理店へご相談ください。	—
11	駆けつけ業者との手配	運営開始前までに	緊急時の現地対応を担う業者との事前契約が必要です。	—
12	運営許可の取得	保健所立ち合い後 (34暦日～)	旅館業許可または住宅宿泊事業法の届出。保健所の混み具合により前後します。早めに着手ください。	—

⚠️【重要なご注意事項①】

・上記スケジュールは最短で進んだ場合の目安 です。保健所の混み具合・行政手続きの状況によって前後します。

ご契約前の準備が必要な一覧リス

ト:<https://docs.google.com/spreadsheets/d/12QrhPalUpGSUgM7nAivmBfyvrolz6mtOlqY44LWikQ/edit?gid=1405546096#gid=1405546096&range=A1>

【重要なご注意事項②】

- ・準備が遅延した場合でも、ご契約締結後は月額費用(システム利用料及び月額固定型の場合は委託報酬)が発生 します。早めのご着手をお願いします。
- ・Wi-FiやRemoteLOCKの設置工事は設置完了までに時間がかかる ため、お早めに着手をお願いいたします。
- ・家具家電の組み立ては 21暦日までに必ず完了 してください。間に合わない場合、組み立て作業費用として 別途費用が発生 いたします。
- ・行政の許可スケジュールは事前に保健所へご確認 の上、開業予定日をお決めください。届出番号が出てから10営業日で公開開始(開業)可能です。
- ・Airbnb・[Booking.com](https://www.booking.com)は同時公開のみ となります。
- ・新規開業以外(他代行業者で運営中・自分で運営中)、かつAirbnbペナルティ歴のある物件は成果報酬型での受託はできません。

■ 基本ライトプラン

オーナー様／弊社対応スケジュール(ご契約後～運用開始まで)

■ 基本スタンダードプラン

オーナー様／弊社対応スケジュール(ご契約後～運営開始まで)

● オーナー様準備 Todoリスト(運営開始前までにご準備ください)

【基本ライトプラン】 オーナー様／弊社対応スケジュール(ご契約後～運営開始まで)

【基本ライトプラン】は、住宅宿泊管理業者への委託とチェックインフォームの提供を行うシンプルなプランです。

0営業日 / 0暦日

営業日と暦日は
目安です。

(暦日換算: 営業日×1.4にて計算)

📍 最短15営業日(約21日)での運営開始を目指します

0営業日 / 0暦日

1営業日 / 1暦日

2営業日 / 3暦日

4営業日 / 6暦日

8営業日 / 11暦日

9営業日 / 13暦日

🏠 オーナー様にてご対応

契約書は
3日で
締結!



契約締結



ヒアリングメール
提出



入金期限
(請求書発行から7日以内)

🏢 弊社にて対応



契約締結
→CS連携



ヒアリングメール
送付



初回請求書発行



入金確認



チェックインシステム
初期設定
(フォーム作成のみ)

0営業日 / 0暦日

営業日と暦日は
目安です。

(暦日換算: 営業日×1.4にて計算)

12営業日 / 17暦日

14営業日 / 20暦日

15営業日 / 21暦日

🏠 オーナー様にてご対応



🏢 弊社にて対応



【基本スタンダードプラン】オーナー様／弊社対応スケジュール(ご契約後～運営開始まで)

【基本スタンダードプラン】は、住宅宿泊管理業者への委託とチェックインシステムの設定に加え、Beds24との連携を行うプランです。

0営業日 / 0暦日

営業日と暦日は
目安です。

(暦日換算: 営業日×1.4にて計算)

📍 最短19営業日(約27日)での運営開始を目指します

0営業日 / 0暦日

1営業日 / 1暦日

2営業日 / 3暦日

4営業日 / 6暦日

8営業日 / 11暦日

🏠 オーナー様にてご対応

契約書は
3日で
締結!



契約締結



ヒアリングメール
提出



入金期限
(請求書発行
から7日以内)



- ・Wi-Fi設置
- ・RemoteLOCK
設定完了状態

🏢 弊社にて対応



契約締結
→CS連携



ヒアリングメール
送付



初回請求書発行



入金確認

0営業日 / 0暦日

営業日と暦日は
目安です。

(暦日換算: 営業日×1.4にて計算)

9営業日 / 13暦日

12営業日 / 17暦日

13営業日 / 18暦日

15営業日 / 21暦日

19営業日 / 27暦日

🏠 オーナー様にてご対応



- ・チェックイン
QRコード現地設置
- ・Beds24
アカウント作成



届出番号取得

チェックインシステム
納品内容の最終確認

運営開始

🏢 弊社にて対応



- ・チェックインシステム
初期設定
- ・自動送信メール
- ・チェックイン
QRコード作成
- ・RemoteLOCK連携

チェックインシステム
QRコード納品
(一次納品)Beds24連携(OTA
連動でも連携可)
テスト予約チェックインシステム
最終納品

公開

【基本スタンダードプラン】オーナー様準備 Todoリスト (運営開始前までにご準備ください)

24時間と運営代行と同様に、基本スタンダードプランにはオーナー様にご用意いただきたいものがございます。

[1/2]

No.	準備項目	弊社デッドライン(目安)	注意事項	オーナー様 設置・完了予定日
1	Wi-Fiの設置 (光回線)	契約締結～11暦日までに開通	光回線の開通工事が必要です。 早めに工事手配 をしてください。開通予定日を弊社へご共有ください。	年 月 日
2	電子錠(RemoteLOCK)の 設置 弊社 指定製品	契約締結～11暦日	取付工務店の手配が必要なため、 お早めに準備 をお願いします。ドア形状・構造によっては取付NGの場合があります。NGの場合はゲストごとのランダムな暗証番号の発行はできません。	年 月 日
3	Beds24アカウント開設	契約締結～13暦日	AirbnbやBooking.comの予約情報を一元管理するサイトコントローラー(Beds24)のアカウント開設が必要となります。	年 月 日

[2/2]

No.	準備項目	弊社デッドライン(目安)	注意事項	オーナー様 設置・完了予定日
4	QRコードの現地設置	契約締結～13暦日	チェックインフォームの事前入力後、現地のQRコードを読み込むことで、暗証番号が表示されます。そのためのQRコードを発行しますので、ラミネートの上、現地の玄関等に貼り付けをお願いします。	年 月 日
5	予約サイト作成	運営開始まで	予約サイトの作成とBeds24との連携についてはオーナー様をお願いをしています。Beds24と連携可能なAirbnb／Booking.com等での掲載をお願いします。	年 月 日

9. お問い合わせ

民泊管理バンクで、安心・安全・高収益な民泊運営を !!

面倒な業務はすべてお任せください。
オーナー様の収益最大化と、ゲストの最高の滞在をサポートします。

◎お問い合わせ・無料相談はこちら

民泊管理バンク



で検索

<https://bizpato.com/minpaku/lp-new04/>



お気軽にご連絡ください！

